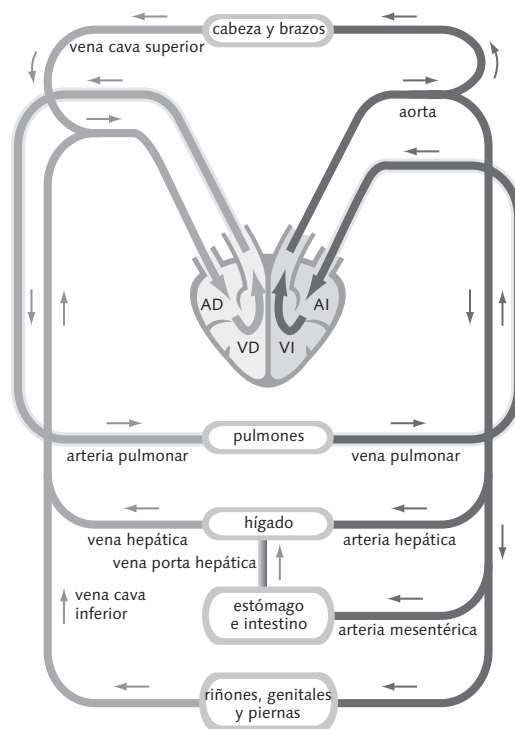


12. La circulación sanguínea

Ayúdate de la siguiente ilustración para responder a las cuestiones que se plantean a continuación.



Actividades

- 1** Explica por qué se dice que la circulación en el ser humano es:
 - a) Doble.
 - b) Completa.
 - c) Cerrada.

- 2** Colorea de rojo la sangre oxigenada y de azul la desoxigenada.

- 3** ¿Por qué tipos de vasos sanguíneos circula la sangre?

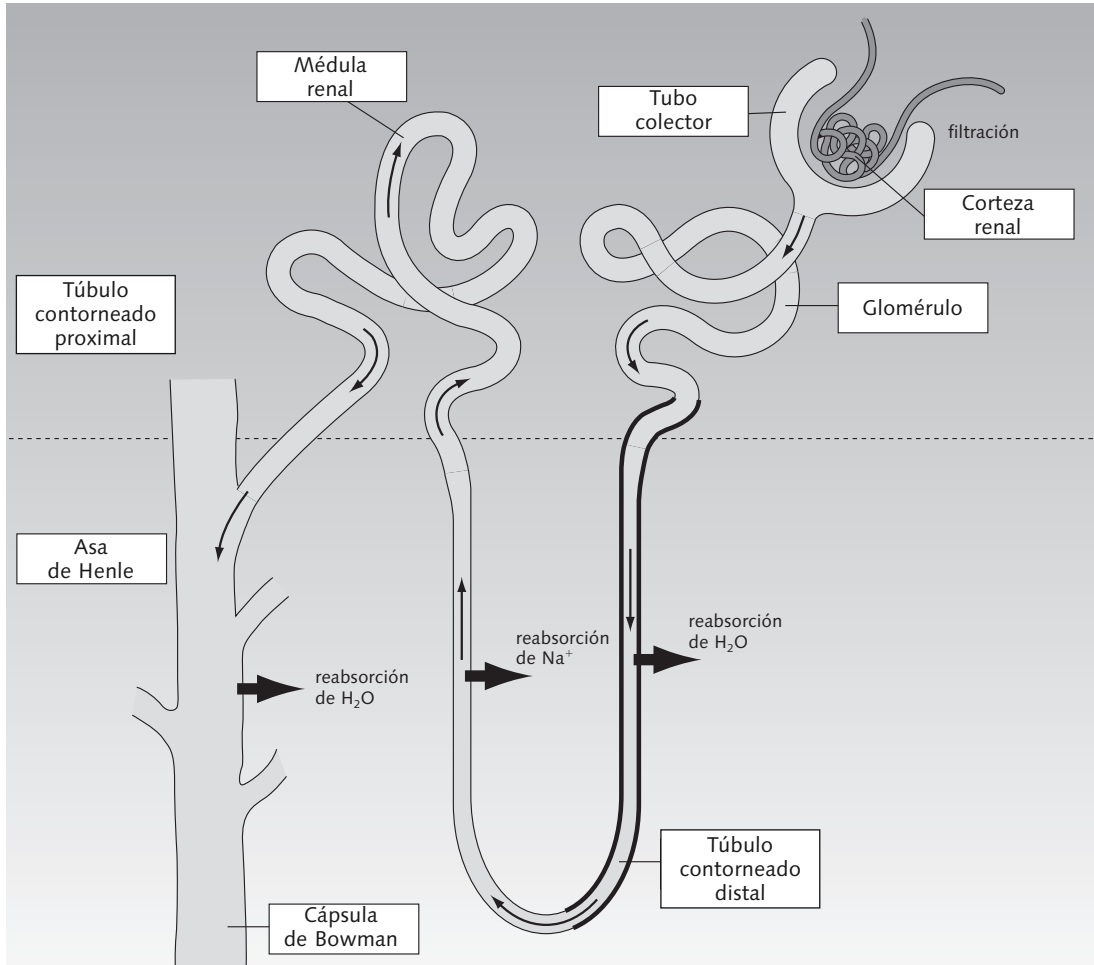
- 4** Describe el circuito menor que recorre la sangre. ¿Qué misión tiene?

- 5** ¿Por qué el corazón se encuentra compartimentado?

13. La formación de la orina

Actividades

1 El siguiente esquema de una nefrona contiene varios errores. Corrígelos.



2 ¿En qué consiste la filtración glomerular? ¿Dónde tiene lugar?

3 ¿En qué consiste la reabsorción tubular? ¿Qué ocurriría si no tuviera lugar este proceso?